

Impressionen vom Strand des Seebades Bredene-Duinen



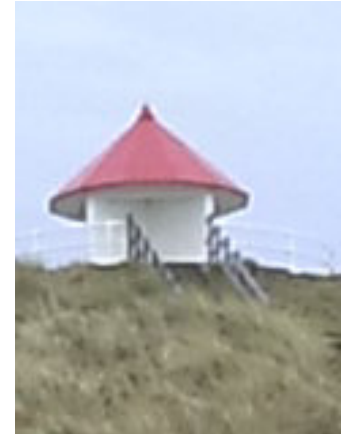
Hunde sind an vielen Teilen des kilometerlangen Strandes erlaubt.
Unten: Ansicht von den Dünen bei Hochwasser



Unten: Einer der vielen Strandzugänge über den hohen Randdünen.



Rechts: Aussichtsturm auf der höchsten Düne.
Unten: Strandrestaurant im Winter



Unten: Randdünen



Rechts oben: die unendliche Weite des Meeres